

Les Déménageurs Associés

Fiche technique du spectacle « Splatch ! »

Contact technique :

Jean Louis Crinon 06 10 91 85 50 lesdemenageursassocies@gmail.com

Généralités :

- Dispositif scénique adaptable : un petit bassin sur la scène dont les dimensions sont soit de 2,5m de profondeur sur 4,25m de largeur avec 10 cm de hauteur d'eau, soit de 2,5m de profondeur sur 3,30m de largeur avec 10 cm de hauteur d'eau.
- Nous avons donc besoin d'un point d'eau chaude à proximité de la scène, ainsi que d'une évacuation pour vider ce bassin au démontage. Nous disposons d'une pompe et cette évacuation peut se faire soit à l'extérieur, soit vers une douche ou un sanitaire. Nous avons également besoin de laisser branché un chauffage de piscine dès la fin du montage.
- Si votre plateau est en bois brut, il est conseillé de le recouvrir d'un revêtement étanche, tapis de danse par exemple.
- Les comédiennes étant mouillées du début à la fin du spectacle, nous vous demandons que le plateau soit convenablement chauffé (en période hivernale).
- Des projections d'eau sont possibles, nous avons donc prévu d'amener nos pendrillons pour éviter de mouiller les vôtres. Nous aurons tout de même besoin des vôtres pour masquer certaines découvertes le cas échéant. Le sol risquant d'être humide, il ne doit pas y avoir d'appareils électriques pouvant être en contact avec l'eau. Nous fournissons des projecteurs basse tension 12V (TBTS) pour l'éclairage au sol. Nos transformateurs devront être hors sol (prévoir table ou autre).

- Jauge maxi en scolaire : 100 enfants plus accompagnateurs
- Pour une meilleure visibilité du spectacle, la disposition idéale est la « salle gradinée ». Pour les salles de type orchestre (avec nez de scène au dessus de 80cm), nous vous suggérons, soit de placer le public sur le plateau à proximité du décor, soit si la salle le permet, d'installer le décor devant la scène.
- Durée du spectacle : 35 min.
- Il est possible de jouer jusqu'à 3 fois dans la journée au maximum avec une 1h30 entre le début de chaque représentation. (par exemple 9h, 10h30, 14h).
- Ce spectacle a été conçu pour des enfants de 3 à 6 ans (les trois sections maternelles).
- Une distance minimum de 6m entre notre vidéo-projecteur et notre écran est nécessaire.
- Notre matériel est transporté dans une camionnette surélevée, merci de prévoir un accès libre pour le déchargement, le chargement et une place de parking pendant l'exploitation.

Notre décor est composé de :

8 tubes PVC

4 praticables

1 frise 1,2m X 10m

1 frise 0,6m X 8m

6 pendrillons 1,5m X 6m

1 tulle 5,5m X 6m

1 bâche camion 5m X 5m

1 revêtement de sol 6m X 6 m

4 revêtements de sol 3m X 8m

4 projecteurs basse tension

1 video-projecteur + shutter dmx

1 câble video

3 transformateurs

1 pompe à eau plus tuyaux

1 chauffage piscine

1 pompe filtrante

Espace scénique minimum requis :

6 m d'ouverture mur à mur, 5 m au cadre, 6m de profondeur, 4m de hauteur sous gril.

Equipement plateau demandé :

3 paires de pendrillons noirs

1 frise

Tapis de danse ou revêtement de sol étanche

Equipement lumière demandé :

4 cycliodes asymétriques 1 Kw

5 pars 64 CP62

15 PC 1 Kw

5 découpes types Juliat 613 ou assimilé suivant la salle

24 gradateurs DMX 2 Kw mini

Une prise direct sur scène demandée (16 ampères)

Equipement son demandé :

1 diffusion stéréo adapté à la salle

Si le plateau est grand, 2 retours sur scène

1 console son + amplis

1 cordon RCA-mini jack

Planning :

- ü ATTENTION pré-montage demandé avant notre venue.
- ü 2 services de 4 h de montage pour 1 régisseur plateau , 1 régisseur lumière et son, la première représentation se joue en générale le lendemain matin.
- ü Le démontage se fait à l'issue de la dernière représentation avec 2 techniciens du lieu d'accueil

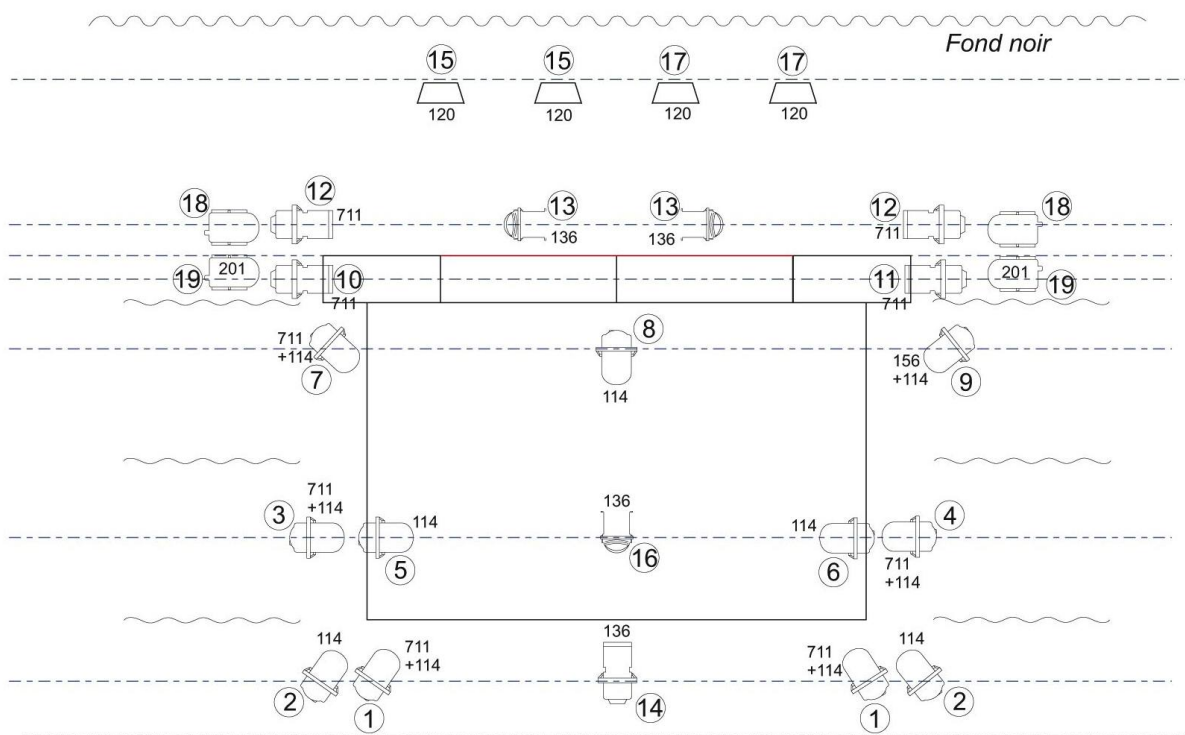
Loge :

Prévoir 1 loge chauffée pour 2 personnes avec :

- un ou deux radiateurs pour faire sécher les deux costumes entre deux représentations
- 2 miroirs
- 1 portant
- 3 petites bouteilles d'eau par représentation
- 2 serviettes de toilettes par représentation+ savon
- Fruits secs, bananes et boissons chaudes sont les bienvenus.

Splatch

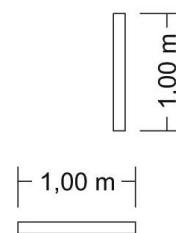
Grande version



	PAR 64 CP62 1000w X 3
	DEC. Juliat 613SX 1000w X 5
	PC 1000w X 11
	PC 12V Compagnie sur platine X 4
	Horiziodes 1000w X 4

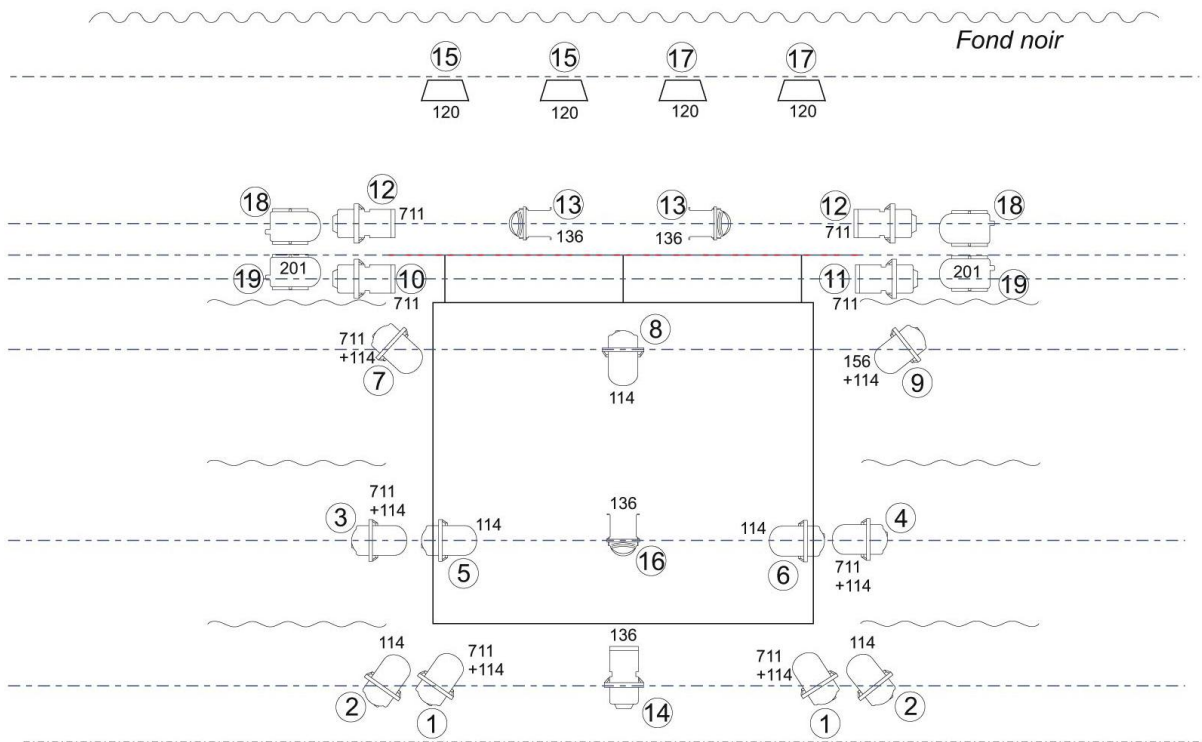
	114	711	136	156	120
PC 1KW	11	5		1	
DEC 613		4	1		
PAR 64			3		
Horiziode					4

Echelle 1/50ème



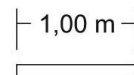
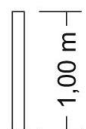
Splatch

Petite version



	P.A.R. 64 CP62 1000w X 3
	DEC. Juliat 613SX 1000w X 5
	PC 1000w X 11
	PC 12V Compagnie sur platine X 4
	Horiziodes 1000w X 4

Echelle 1/50ème



	114	711	136	156	120
PC 1KW	11	5		1	
DEC 613		4	1		
PAR 64			3		
Horiziode					4