

# FICHE TECHNIQUE BRASIER

Cie Les Déménageurs Associés

## Distribution

Mise en scène et scénographie : ☒ Jean-Louis Crinon

Comédiens : Jeanne Cortes, Grégory Legeai,  
Maryse Lefebvre, Aïcha Touré, Nessim Vidal

Musique : Philippe Dieterlen

Création vidéo : Marine Martin

Création lumière : Pascal Laajili, Lucile Garric

Création et régie son : Till Piro-Machet

Régie Vidéo : Eric Julou ou Till Piro-Machet

Régie Lumière : Lucile Garric

Équipe en tournée :

Équipe artistique : 6 personnes

Équipe technique : 2 personnes

Prévoir des loges équipées ( miroirs, lumière, point d'eau...)pour 5 personnes hommes et femmes, un catering (fruits, fruits secs...) et des bouteilles d'eau individuelles.

## 1/ DESCRIPTIF SCENIQUE

### ➤ Dimensions ☒

- ouverture min = 8m
- profondeur min = 7m
- hauteur min = 4m
  
- pendrillonage à l'italienne = 4 rues

➤ Décor ☒

- 1 tulle 10x6m
- 2 pendrillons 1,20x6m
- 5 cubes de mousse de 75x 30cm + 4 cubes de mousse de 60x30cm
- 1 table sur tréteaux avec un fond suspendu en tissu rouge 3x2m
- 1 portant en métal sur roulettes
- accessoires

2/ PERSONNEL DEMANDE

- Si pré-implantation ☒ 3 personnes
  - 1 régisseur lumière
  - 1 régisseur plateau
  - 1 régisseur son/vidéo
- sans pré-implantation ☒ prévoir 1 à 2 personnes supplémentaires pour la lumière


3/ TEMPS DE MONTAGE

- Si pré-implantation ☒ 2 services
- Sans pré-implantation ☒ 3 services

4/ MATERIEL DEMANDE

- Lumière ☒
  - Projecteurs et gélatines conformes au plan
  - 1 machine à fumée
  - Lumières de services en coulisse à cour et à jardin derrière le tulle
- Son ☒

- 1 console numérique
- 1 minijack/RCA (pour raccord ordinateur Cie-console)
- 1 micro type SM58
- 2 micros cardioïdes statiques pour reprendre ambiance derrière le tulle
- 4 DI
- 2 retours derrière le tulle

➤ Vidéo 

*Tout le matériel appartient à la compagnie*

- 1 vidéoprojecteur 10000 lumens
- 1 vidéoprojecteur 4800 lumens
- 1 shutter
- 1 câble vga 30m + 1 câble vga 10m
- 1 câble DMX 25m
- 1 table d'incrustation vidéo avec caméra type GoPro

5/ DUREE DU SPECTACLE

1h20 sans entracte

6/ CONTACT TECHNIQUE

Lucile Garric 06 73 73 76 33

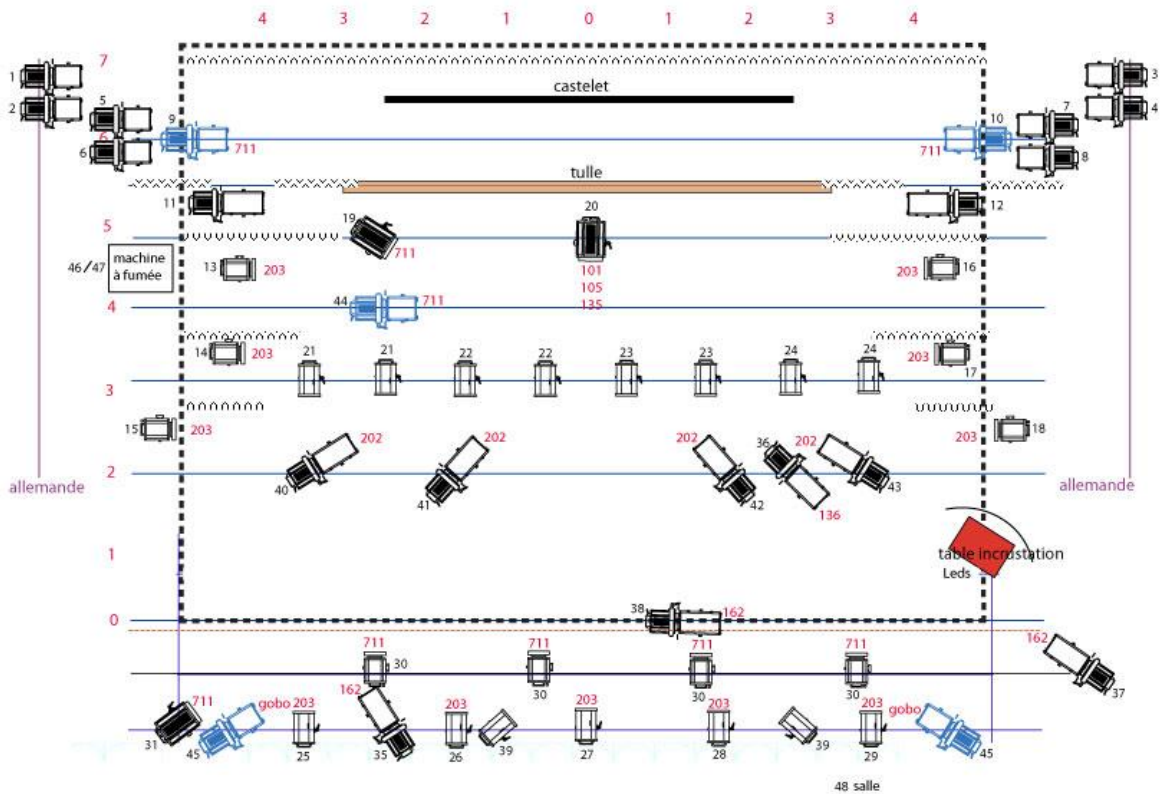
[lucilegarric@wanadoo.fr](mailto:lucilegarric@wanadoo.fr)

7/ Contact Production

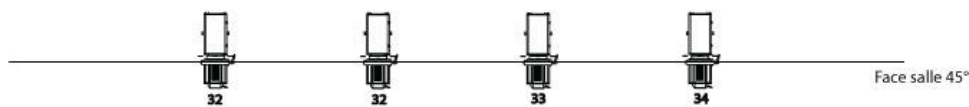
Solenn Pierre 06 66 00 05 66 – [prod.lesdemenageursassocies@gmail.com](mailto:prod.lesdemenageursassocies@gmail.com)

**Clause particulière**







Cette fiche technique est partie intégrante au contrat. Toutefois certaines modifications peuvent être apportées après accord des deux parties.




PC en 119R / Déc. en 132R



LUMIERE

-  PC 1K x9
-  PC 1K x3
-  PAR 64 CP62 x15
-  Découpe 614 x14
-  Découpe 613 x8
-  Découpe 713 x5

 scène Taille idéale 10 x 8 m

 Tulle 6 x 6 m + pendrillons = 8 m

 Castelet

Pendrillonnage à l'italienne, 4 rues allant de 6m, 7m, 8m et 10m d'ouverture vers la face

VIDEO Cie

- 1 vidéoprojecteur 10 000 lumen en régie
- 1 vidéoprojecteur 4800 lumen sur perche au manteau avec un shutter
- 1 câble dmx 25m
- 1 câble vga 30m + 1 de 10m

1 table d'incrustation avec caméra et fond rouge sur scène à cour

SON

- 1 console son numérique avec la régie vidéo
- 1 minijack/RCA
- 1 micro type sm58 sur pied avant scène cour
- 2 micros cardioides derrière tulle pour prise ambiance
- 2 retours derrière tulle
- 4 DI

1 machine à fumée est souhaitable